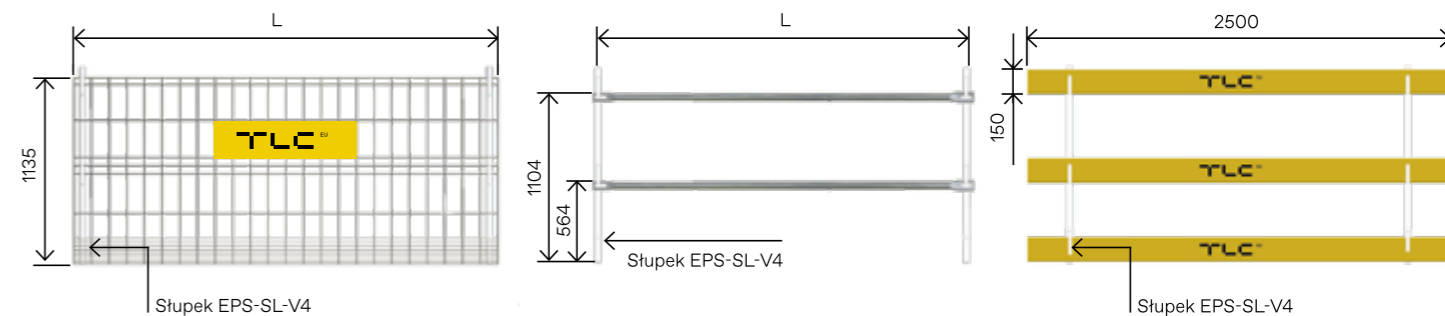


# EPS

## System zabezpieczeń krawędzi budowlanych

EPS to nowoczesny system, przeznaczony do zabezpieczania krawędzi budynków i budowli, krawędzi otworów technologicznych, ciągów komunikacyjnych i innych miejsc, w których zachodzi ryzyko upadku z wysokości.

Skrót EPS pochodzi od nazwy Edge Protection System i zawiera w sobie całą gamę rozwiązań zapewniających bezpieczeństwo.



| Wersja [mm]         | 2500        | 1250           |
|---------------------|-------------|----------------|
| Masa [kg]           | 12,4        | 6,2            |
| Średnica drutu [mm] | 6           | 6              |
| Indeks              | EPS-PAN-ECO | EPS-PAN-ECO3-H |

| Wersja [mm] | 500      | 700      | 1050      | 1750      |
|-------------|----------|----------|-----------|-----------|
| Masa [kg]   | 1,9      | 2,8      | 5,3       | 8,9       |
| Zakres [mm] | 500-700  | 700-1050 | 1050-1750 | 1750-3000 |
| Indeks      | EPS-R500 | EPS-R700 | EPS-R1050 | EPS-R1750 |

|                    |       |
|--------------------|-------|
| Masa [kg]          | 6,5   |
| Grubość deski [mm] | 32    |
| Indeks             | EPS-D |



jeden słupek kompatybilny ze wszystkimi uchwytami



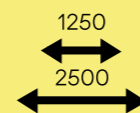
szeroka gama akcesoriów



zgodność z normą PN EN 13374:2013



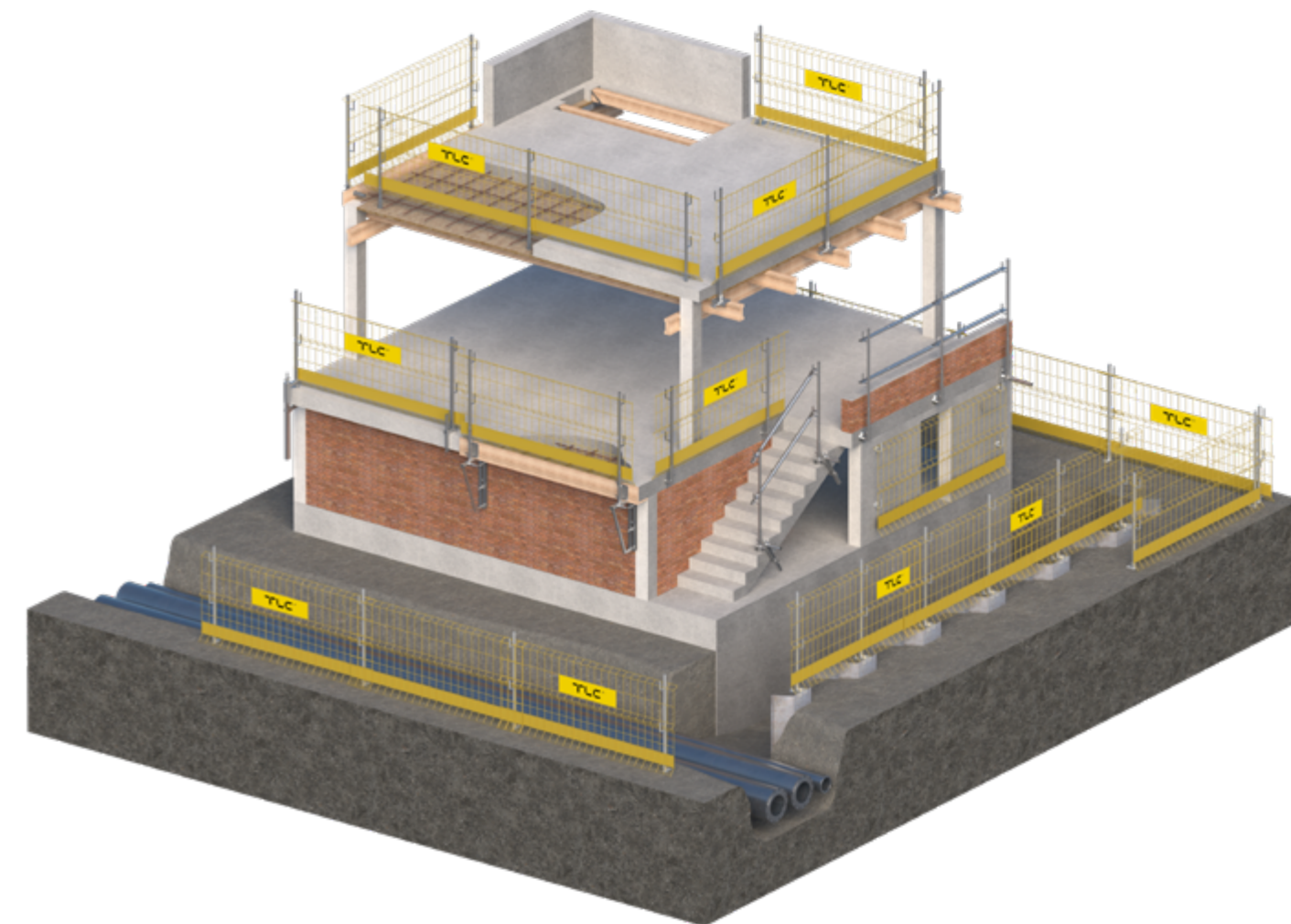
ocynkowany i malowany proszkowo panel



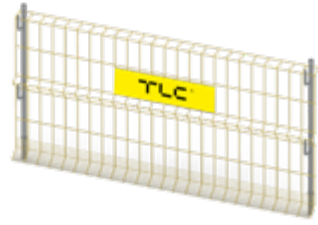
dostępne długości paneli siatkowych: 1250, 2500 mm



sprawdź pełną ofertę systemu EPS



Elementy systemu EPS



Panel siatkowy EPS-PAN-ECO3



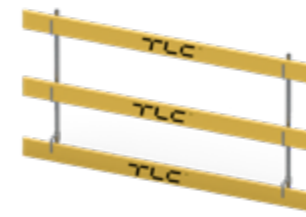
Panel siatkowy EPS-PAN-ECO3-H



Panel siatkowy EPS-PAN-I



Panel siatkowy EPS-PAN-I-H



Deska EPS-D



Rura rusztowaniowa EPS-R



Słupek systemowy EPS-SL-V4



Przedłużka słupka EPS-PRS



Uchwyt przykręcany poziomy EPS-UPZ-V2



Uchwyt przykręcany pionowy EPS-UPN-V2



Uchwyt dźwigarowy EPS-UDZ-V2



Uchwyt do konstr. stalowych EPS-UG



Uchwyt zatrzaskowy EPS-UZT-V2



Uchwyt zaciskowy  
EPS-UUN800-V2, EPS-UUN-V2



Uchwyt schodowy EPS-UUN-V4



Uchwyt tracony poziomy EPS-UZH-V2



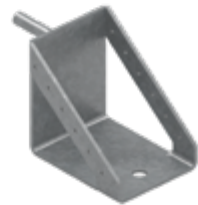
Uchwyt tracony pionowy EPS-UZV-V2



Uchwyt wbijany EPS-UWB



Uchwyt dolny deski EPS-UDS



Uchwyt podestu roboczego EPS-UPR



Uchwyt ścienny EPS-US



Podwójny uchwyt ścienny EPS-US2



Uchwyt szalunkowy EPS-USZ



Uchwyt fasadowy EPS-USP



Uchwyt zaciskowy ze słupkiem EPS-UUS



Uchwyt boczny schodowy EPS-UBS



Uchwyt mostowy EPS-UM1



Uchwyt do szybów EPS-US3



Stopa stalowa EPS-PU\*



Kosz transportowy W-TM-SD3



Kosz transportowy W-TM-SD1



Kosz transportowy W-TM-SD2



Skrzyniopaleta W-TM-SD4

\*Elementy nie spełniające wymagań normy  
PN-EN 13374:2013-08

